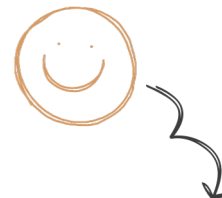




TEDENSKI JEDILNIK MALIC IN KOSIL

OSNOVNA ŠOLA ŠMARTNO OB PAKI



	ZAJTRK 7:00-7:30	MALICA 10:00-10:30	KOSILO 12:00-13:45
PONEDELJEK 21.04.2025	PRAZNIK	PRAZNIK	PRAZNIK
TOREK 22.04.2025	<ul style="list-style-type: none"> KORUZNI KOSMIČI NA MLEKU IN KORUZNI KRUH (5) 	<ul style="list-style-type: none"> SEZAMOVA PLETENKA, ZENKA SIR IN ČAJ (1-1.1,5,6,11) 	<ul style="list-style-type: none"> RIČET BREZ MESA IN KOS RŽENGA KRUHA (1-1.4)
SREDA 23.04.2025	<ul style="list-style-type: none"> OVSEN KRUH, MASLO IN MARMELADA, ČAJ (1-1.3,5) 	<ul style="list-style-type: none"> POLBELI KRUH, GRAHOV NAMAZ, KORENČEK IN ČAJ (1-1.1,5) 	<ul style="list-style-type: none"> LEČINA JUHA (5) ŠPINAČNE TESTENINE IN BOLONJSKA OMAKA (1-1.1,4,5) ZELENA SOLATA
ČETRTEK 24.04.2025	<ul style="list-style-type: none"> NAVIHANČEK SIR, ŠUNKA IN ČAJ (1-1.1,4,5) 	<ul style="list-style-type: none"> MLEČNI ZDROB, MOŽNOST POSIPA KAKAVA IN MLEČNI KRUH (1-1.1,5) 	<ul style="list-style-type: none"> BROKOLIJEVA JUHA (1-1.1,5) SKUTINI ŠTRUKLJI (1-1.1,4,5) JAGODNI KOMPOT
PETEK 25.04.2025	<ul style="list-style-type: none"> UMEŠANA JAJČKA, ZELENA PAPIKA IN ČAJ (4) 	<ul style="list-style-type: none"> HOT DOG S PRILOGO IN ČAJ (1-1.1,4,5,10) 	<ul style="list-style-type: none"> OBARA S PIŠČANCEM IN SEZONSKO ZELENJAVO KOS BELEGA KRUHA (1-1.1)

1. GLUTEN 1.1 PŠENICA 1.2 JEČMEN 1.3 OVES 1.4 RŽ	2. RAKI 	3. RIBE 	4. JAJCA 	5. MLEKO 	6. SOJA 	7. ARAŠIDI
8. OREŠČKI 	9. LISTNA ZELENA 	10. GORČIČNO SEME 	11. SEZAMOVO SEME 	12. ŽVEPLOV DIOKSID IN SULFIDI V KONG. >10 MG/KG	13. VOLČJI BOB 	14. MEHKUŽCI
*SHEMA ŠOLSKEGA SADJA				**EKOLOŠKO PRIDELANA ŽIVILA		

ŽELIMO VAM DOBER TEK!

OPOMBA: PRIDRUŽUJEMO SI PRAVICO DO SPREMEMBE JEDILNIKA GLEDE NA PONUDBO DOBAVITELJA IN NEPREDVIDENE AKTIVNOSTI V ŠOLI. NA JEDILNIK VSAKODNEVNO UVRŠČAMO SADJE, ZA POTEŠITEV ŽEJE PA IMAJO OTROCI VES DAN NA VOLJO VODO ALI NESLADKAN ČAJ.